



ROBERTO NALDI
C O L L E C T I O N

COMPANY PROFILE

COMPANY PROFILE

L'ospitalità è da sempre la vocazione della Roberto Naldi Collection e dei suoi cinque hotel di lusso, dal carattere fortemente italiano e dallo spirito internazionale. Il Parco dei Principi Grand Hotel & Spa, lo Splendide Royal e il *boutique hotel* Mancino 12 di Roma, il Grand Hotel Eden e lo Splendide Royal di Lugano sono la testimonianza autentica di un lusso discreto e di uno charme tutto da vivere. La **posizione centrale**, il **panorama esclusivo** e l'**eccellente offerta gastronomica** dei ristoranti sono gli elementi distintivi degli hotel del Gruppo, che armonizzano sapientemente tradizione e innovazione, per offrire all'ospite l'esperienza indimenticabile di un'accoglienza personalizzata e innovativa, in raffinate dimore e antichi palazzi.

La Roberto Naldi Collection attualmente può contare su un'offerta di oltre **170'000 camere** l'anno, affiancate da **30** eleganti e versatili **sale congressi**, equipaggiate con le più sofisticate attrezzature, che possono ospitare complessivamente **3'800 delegati** su una superficie superiore a **4'700 m²**. Ad oggi il Gruppo **impiega 500 collaboratori**. Nel 2013 gli alberghi hanno accolto **200'000 ospiti**, raggiungendo un'occupazione media del **70%** e generando un fatturato complessivo di **45 milioni di Euro**.

COMPANY PROFILE

COME NASCE LA COLLECTION

Una tradizione alberghiera risalente agli anni '40-'50 quella della Roberto Naldi Collection, che vede oggi in Roberto Naldi il Presidente.

Di origini partenopee, laureato in economia e commercio, Roberto Naldi cresce nell'ambiente degli hotel. Il nonno, Roberto Fernandes, inizia l'attività costruendo hotel a Napoli e a Roma negli anni Cinquanta, attività continuata dal padre, l'Ing. Giovanni Naldi. Terminata l'università, Roberto si trasferisce a Lugano per frequentare la scuola alberghiera nel 1977, anno in cui il padre acquista lo Splendide Royal, a cui si aggiunge, nel 1984, il Grand Hotel Eden.

Negli anni vissuti in Svizzera, trascorre gran parte del suo tempo allo Splendide e si trova quotidianamente a contatto con la realtà di quello che sarebbe divenuto il suo ambito professionale. Nel 1985, nasce la Roberto Naldi Hotel, con il Parco dei Principi e i due hotel di Lugano, a cui si aggiunge nel 2001 lo Splendide Royal di Roma, un antico monastero trasformato in hotel di lusso. Nel 2008, la Roberto Naldi Hotel sente la forte esigenza di rafforzare le sinergie tra le singole strutture e rendere ancora più definito il posizionamento del brand, sempre più votato a un lusso discreto. Una vera e propria strategia di brand identity che fa voltare pagina al Gruppo, che diventa Roberto Naldi Collection. Il 2012 segna un'altra tappa del continuo sviluppo del Gruppo, con l'apertura dell'Hotel Mancino 12 di Roma. Negli anni, Roberto Naldi ha voluto che ogni hotel avesse una propria identità, riuscendo ad armonizzare felicemente le caratteristiche intrinseche della struttura con i valori della Collection. Una lunga tradizione alberghiera destinata a perpetuarsi e a crescere ancora con i suoi figli, Giovanni e Adele, ai quali Roberto Naldi ha trasmesso la sua grande passione per il mondo dell'hôtellerie.

COMPANY PROFILE

LA FILOSOFIA DEL GRUPPO

La costante ricerca di un perfetto connubio fra tradizione e innovazione è alla base della filosofia del Gruppo, che si pone l'obiettivo di offrire al proprio ospite un'esperienza di soggiorno esclusiva, grazie a strutture caratterizzate da uno stile unico ed elegante, spiccata attenzione ai dettagli, forte vocazione tecnologica e stretto legame con il territorio. Negli hotel del Gruppo, dove si vive un'atmosfera calda e familiare, l'ospitalità e l'accoglienza personalizzata si sposano con l'alta professionalità, con gli standard qualitativi elevati e con gli strumenti tecnologici d'avanguardia, tutte caratteristiche condivise con le più prestigiose catene alberghiere a cui sono affiliati.

Questo aspetto esprime un forte dinamismo e un'indiscussa versatilità della Collection, che adatta l'eccellenza dei propri servizi alle aspettative di una sempre più esigente clientela internazionale.

Per la Roberto Naldi Collection, inoltre, le relazioni sono al centro: il rapporto con gli ospiti, con cui il management si prefigge di mantenere un contatto diretto, riveste la stessa importanza del rapporto con i collaboratori, per i quali l'azienda promuove iniziative dedicate allo sviluppo personale e professionale.

I VALORI AZIENDALI

La Roberto Naldi Collection si ispira a questi valori:

- **Trasparenza:** Essere se stessi in tutte le situazioni, consapevoli che senza il contributo dei manager e dei collaboratori non si possono raggiungere a pieno i risultati prefissati.
Tutti hanno la possibilità di esprimere liberamente il proprio pensiero in modo diretto e nel pieno rispetto delle idee altrui, con un atteggiamento onesto, cortese e costruttivo.
Alla Roberto Naldi Collection le funzioni sono espletate attraverso iniziativa, impegno e motivazione. Tutti si adoperano per essere di esempio all'altro.
- **Cultura d'impresa:** La cultura d'impresa del Gruppo si basa su idee innovative che vedono tutti partecipare e contribuire al successo della missione aziendale, nonché sulla convinzione che l'eccellenza del servizio non si misuri attraverso gli standard e le procedure, bensì attraverso impegno ed iniziativa propria.
Tutti sono consapevoli che ogni ruolo è determinante, indipendentemente se si è a contatto diretto con gli ospiti o se si lavora dietro le quinte. Il comportamento di ogni singolo collaboratore condiziona l'immagine e la reputazione di tutta l'azienda.
- **Sviluppo delle risorse umane:** La Roberto Naldi Collection è consapevole dell'indispensabilità di diffondere fiducia nei propri collaboratori e si impegna per la loro costante valorizzazione e formazione.
Attraverso la responsabilizzazione e la coscienziosità di ciascuno è possibile raggiungere prestazioni di eccellenza che hanno un impatto positivo sull'esperienza dell'ospite.

- **Personalizzazione del servizio:** La Roberto Naldi Collection è convinta che il processo di personalizzazione del servizio abbia inizio prima dell'arrivo degli ospiti in albergo, identificando le motivazioni del viaggio fin dal momento della prenotazione. In questo modo è possibile adattare l'offerta alle esigenze individuali, proponendo un ventaglio di opzioni e servizi che garantiscono un'esperienza su misura.

Il servizio si basa sulla comprensione delle esigenze degli ospiti; ciò si realizza attraverso la formazione dei collaboratori in maniera da anticipare i bisogni prima ancora che essi siano espressi, allo scopo di infondere la percezione di cura ed attenzione che rende l'esperienza del soggiorno unica e crea ricordi indelebili.

Gli alberghi rispecchiano inoltre lo stile architettonico e le peculiarità della destinazione, accentuando l'esperienza locale degli ospiti e rafforzando il legame con il contesto in cui sono ubicati.

COMPANY PROFILE

STRATEGIA DEL GRUPPO

La Roberto Naldi Collection è una realtà importante nel panorama del settore alberghiero internazionale, in continua crescita grazie al consolidato team di professionisti che, sotto la guida del Presidente Roberto Naldi, persegue con entusiasmo gli obiettivi di sviluppo del Gruppo. Grazie al proprio know-how, alla lunga esperienza nel settore alberghiero e alle solide capacità gestionali, la Collection si prefigge di espandersi attraverso l'acquisizione e la conduzione di hotel prestigiosi nelle più importanti destinazioni europee. A conferma di ciò, è prevista entro il 2015 l'apertura di un nuovo hotel di lusso in un incantevole palazzo nel cuore di una capitale europea.

In questa fase di espansione, tre sono gli elementi alla base della strategia di sviluppo: l'**ubicazione** in città di grande richiamo turistico, sempre **centrale** e mai periferica, la **vista spettacolare** e il **fine dining**, ovvero la ricercatezza della gastronomia attraverso l'elaborazione di menu in cui le proposte internazionali siano rivisitate in chiave locale.

COMPANY PROFILE

GARANZIA DI QUALITÀ

Rispetto, responsabilità e impegno sono tre elementi fondamentali per la Roberto Naldi Collection. Tutti gli hotel del Gruppo rispondono a precisi standard che assicurano un livello elevato e omogeneo di qualità nelle strutture e nel servizio, conservando, allo stesso tempo, la personalità e l'unicità del luogo in cui sono posizionati. Il Gruppo si prefigge di dare al servizio una valorizzazione sempre maggiore, in quanto elemento chiave della propria missione aziendale. La Roberto Naldi Collection è inoltre consapevole del ruolo giocato da una corretta motivazione, dalla attenzione alla professionalità e al miglioramento di ogni collaboratore, al fine di raggiungere alti livelli di successo e profittabilità. L'obiettivo primario dei controlli di qualità che avvengono con continuità, interessando strutture e servizi, è infatti quello di mantenere l'offerta conforme alle esigenze dei clienti, assicurando che sia in linea con i migliori standard.

Sul fronte ambientale, la Roberto Naldi Collection investe molta attenzione alle tematiche *green*, che rientrano nella più ampia strategia di riposizionamento già avviata nel 2008. Il Gruppo, infatti, si sta impegnando ad attuare dei processi per migliorare costantemente i propri risultati in termini di sostenibilità e mappare l'impatto ambientale dei singoli hotel.

COMPANY PROFILE

MONITORAGGIO DELLA SODDISFAZIONE

I processi interni cambiano e si evolvono costantemente, le attività necessitano di continui perfezionamenti e la valutazione della qualità deve conformarsi ai cambiamenti.

Per questo motivo, la Roberto Naldi Collection ha messo a punto un sistema interno di gestione della qualità che vede l'implementazione di processi atti ad assicurare che tutte le attività siano conformi agli standard dettati dalle affiliazioni degli hotel con i brand di eccellenza: Preferred Hotels & Resorts, Prestige Hotels of the World, Small Luxury Hotels, Leading Hotels of the World, Swiss Deluxe Hotels e Summit Hotels.

Al fine di misurare l'efficacia delle azioni intraprese e monitorare la soddisfazione degli ospiti, gli alberghi del Gruppo hanno adottato un sistema di indagine per mezzo di un formulario elettronico dell'autorevole Customer Metrix, inviato agli ospiti dopo il soggiorno.

Viene fatta richiesta di esprimere una valutazione sui diversi aspetti, qualitativi ed emozionali, della loro permanenza. Il punteggio di Gruppo risultante da questa indagine, nel 2013 è stato di 84 punti, perfettamente in linea con le più importanti catene alberghiere di lusso.

COMPANY PROFILE

PROIETTATI NEL FUTURO

La Roberto Naldi Collection è quindi una solida realtà aziendale che, facendo leva sul proprio dinamismo e attraverso l'incessante adozione di attività rivolte allo sviluppo, si prefigge di occupare una posizione sempre più di rilievo nel panorama internazionale dei grandi marchi alberghieri di lusso.

I valori espressi in questo documento, sono ciò che alimenta la crescita del Gruppo, e ciascuno dei collaboratori ne è consapevole.

La crescente attenzione alle tematiche ambientali è uno dei cardini sui quali si fonderanno tutte le nuove iniziative, restituendo la dimensione dell'impegno del Gruppo non solo nel fare profitto, ma nel farlo in maniera etica.

Questa filosofia, unita all'impiego di tecnologie sempre più avanzate, all'attenzione per l'evoluzione delle esigenze degli ospiti, alla continua formazione dei propri collaboratori, è lo strumento principale di cui la Collection intende avvalersi per raggiungere gli obiettivi stabiliti e continuare, nei prossimi decenni, a definirne di nuovi, sempre più ambiziosi e stimolanti.

COMPANY PROFILE

PANORAMICA DELLA COLLECTION

Nelle pagine a seguire le principali informazioni e alcune immagini delle prestigiose strutture che costituiscono oggi la Roberto Naldi Collection.



PARCO DEI PRINCIPI GRAND HOTEL & SPA • ROMA

Descrizione Generale

Il Parco dei Principi Grand Hotel & Spa è situato nell'elegante quartiere Parioli, a pochi passi da Via Veneto. È il primo e unico Urban Resort della Capitale, un luogo speciale in cui staccare la mente dagli impegni quotidiani in un'atmosfera di puro benessere. L'elegante arredo e la ricchezza dei dettagli creano un'atmosfera lussuosa e avvolgente. Il gioiello dell'Hotel è l'esclusiva Prince Spa: centro benessere all'avanguardia di 2.000 mq. La completezza dei servizi offerti dall'Hotel lo rende cornice perfetta per eventi di ogni genere.



Camere

179 camere in totale di cui 15 Singole Superior, 70 Doppie Superior, 70 Doppie Deluxe, 10 Junior Suite e 14 Suite, tra cui la Suite Presidenziale e la Royal Suite.

Posizione

L'hotel gode di una posizione privilegiata nella zona più elegante di Roma, affacciato sul lussureggiante Parco di Villa Borghese. Piazza di Spagna, Fontana di Trevi, i negozi di Via Condotti e Via Veneto si trovano a 15 minuti a piedi.



Ristorante

Il ristorante Pauline Borghese è un salotto incantevole affacciato su un giardino all'italiana. Il servizio a 5 stelle, attento e premuroso, si unisce alla cucina che riscopre i tradizionali e genuini sapori italiani rielaborati in modo contemporaneo. Completa l'offerta una ricca e interessante carta dei vini.

Bar

In puro stile Gio Ponti, La Pomme Bar è situato nella ricercata Lobby dell'Hotel. Appuntamento con musica Live tutte le sere per un drink all'insegna del gusto e della raffinatezza. La terrazza esterna permette di godersi, durante il periodo estivo, cocktail unici realizzati con fantasia da parte dei nostri Barman.



Meetings & conferences

Il Centro Congressi a 5 stelle è la cornice ideale per pranzi di lavoro, riunioni, eventi speciali e congressi. L'Hotel dispone di 18 sale meeting e la Sala Fernandes, dotata di luce naturale ed accesso indipendente dall'hotel, può ospitare fino a 900 persone con allestimento a platea. Ampia la possibilità di usufruire di spazi antistanti alle sale meeting dedicati ai coffee breaks e funzioni ristorative che garantiscono la completezza dei servizi e la piena flessibilità organizzativa.

Banqueting

I numerosi spazi dell'Hotel permettono la realizzazione di eventi F&B di ogni genere: matrimoni, ricevimenti di gala, cocktail a bordo piscina, feste a tema, dopo cena e numerose altre soluzioni per ricevimenti, eventi privati ed occasioni importanti. Completa l'offerta uno staff interamente dedicato a trasformare con passione e professionalità il vostro ricevimento in un evento di successo.



Wellness

Il centro benessere Prince Spa, con i suoi 2000mq, si compone di un'ampia Area Beauty con 12 cabine per trattamenti multisensoriali e 2 Spa suite per i trattamenti di coppia a questo si aggiunge un'ampia Zona Umida con biosauna, bagno turco, docce emozionali, doccia svedese, fontane di ghiaccio e sala relax. Di grande impatto è la piscina interna igienizzata all'ozono e la moderna Area Fitness di 450mq. L'equipe dei parrucchieri Hairlosophy e le proposte di I-Food bio bar completano la gamma di servizi.





HOTEL SPLENDIDE ROYAL ROMA

Descrizione Generale

L'Hotel Splendide Royal di Roma è un albergo cinque stelle lusso che gode di una posizione strategica nel cuore della Città Eterna, ad un passo da Via Veneto e affacciato sull'incantevole giardino di Villa Borghese.

Dopo una sapiente ristrutturazione, l'antico palazzo di fine Ottocento rappresenta un unicum architettonico dai tratti lussuosi e barocchi, impreziosito da un design confortevole ed eleganti dettagli in marmo e murano.

Camere

69 camere in totale di cui 30 Doppie Superior, 22 Doppie Deluxe, 7 Junior Suite e 10 Suite, tra cui la Suite Villa Borghese e la Suite Presidenziale.

Posizione

L'Hotel Splendide Royal si trova nell'area di Via Veneto, su un colle che domina il centro storico di Roma, affacciato sul verde del grande parco di Villa Borghese. Spostando di poco lo sguardo si possono ammirare, dalle terrazze dell'Hotel, sia Trinità dei Monti che la Basilica San Pietro.

Ristorante

Il Mirabelle, storica e rinomata terrazza della Capitale, ha raggiunto l'indiscusso successo quale affermato luogo d'incontro dell'élite italiana ed internazionale, grazie alla classe ed alla professionalità del Restaurant Manager Bruno Borghesi. Situato al settimo piano dell'Hotel, il Mirabelle vanta una delle più belle ed eleganti "terrazze gourmet" di Roma con vista mozzafiato attraverso le grandi vetrate che si aprono sul verde di Villa Borghese ed il Cupolone.

Bar

L'American Bar "Mirabelle" è uno spazio raffinato per godersi una pausa al centro di Roma. Un drink pomeridiano o un cocktail nel fine settimana sono ancora più speciali con la vista sulla città.

Meetings & conferences

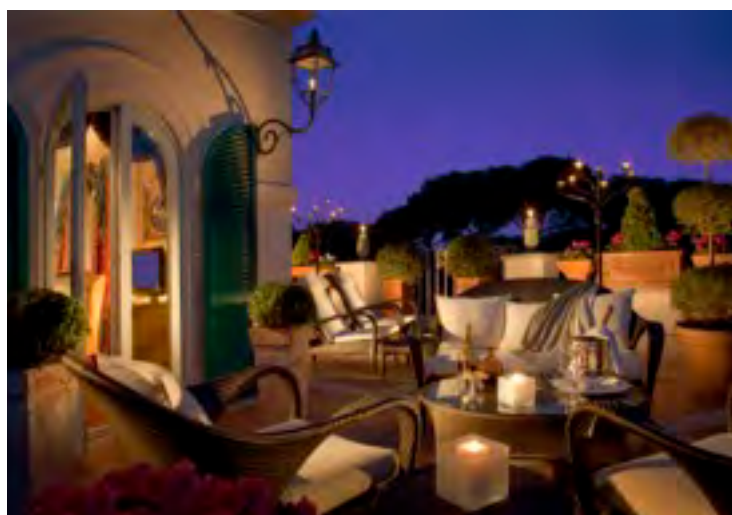
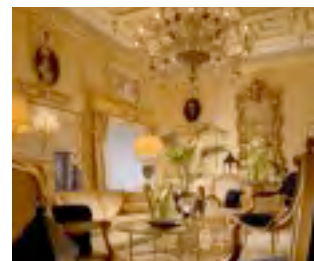
Il comfort e una tecnologia moderna corredano le aree dedicate agli eventi, articolate in tre sale meeting, oltre al salone della suite presidenziale. Gli spazi sono in grado di ospitare da dieci a cinquanta persone per colazioni di lavoro, aperitivi o cene di gala servite. "La Limonaia", situata al sesto piano è una location unica a Roma per riunioni di lavoro con vista dall'alto sul Parco di Villa Borghese.

Banqueting

Numerose e diverse sono le soluzioni offerte per l'organizzazione di matrimoni, feste private, rinfreschi e cene di gala, con la volontà di dare vita ad eventi realizzati intorno ai desideri ed alle aspettative dell'ospite grazie alla terrazze mozzafiato del Ristorante Mirabelle e alla vista da sogno della Limonaia.

Apertura

2001





HOTEL MANCINO 12 ROMA

Descrizione Generale

L'Hotel Mancino 12 è il nuovo gioiello della Roberto Naldi Collection. Attraversando il tipico arco semicircolare che caratterizza l'entrata, l'Hotel accoglie i suoi ospiti in un ambiente moderno ed elegante. La Lobby mette in risalto la bellezza dello stile moderno dell'Hotel: angoli vivi, linee tese e alternanza di colori forti e delicati. Una luce di sfumature di grigi caratterizza tutte le stanze, trasmettendo un senso di comfort ed eleganza.

Camere

14 camere in totale di cui 5 Singole Superior, 8 Doppie Superior e 1 Suite.

Posizione

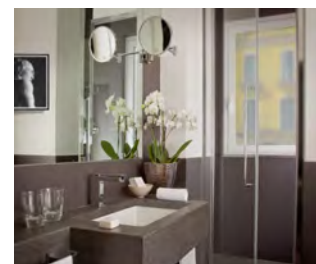
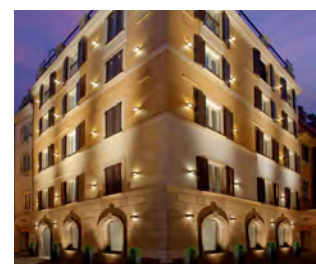
Immerso nel Rione Trevi, nel cuore di Roma, questo nuovissimo hotel 4 stelle gode di una posizione privilegiata immediatamente su Piazza Venezia, Fori Imperiali e il Colosseo. Con pochi passi si possono raggiungere la celebre Via del Corso e Fontana di Trevi.

Meetings & conferences

Il "Mancino Office" è una confortevole saletta meeting con accesso internet Wi-Fi, luogo ideale dove realizzare piccole riunioni di lavoro ed incontrarsi con colleghi ed amici durante il soggiorno.

Apertura

2012





HOTEL SPLENDIDE ROYAL

LUGANO

Descrizione Generale

Maestoso palazzo della Belle Epoque, lo Splendide Royal è un raffinato albergo con un'accogliente atmosfera familiare, in cui la grazia del 19° secolo si unisce al contemporaneo stile internazionale. L'eccellente servizio personalizzato è frutto della professionalità e della passione dei collaboratori, i quali, grazie alla loro cortesia, dedizione e cura dei dettagli, assicurano agli ospiti una rilassante esperienza locale. Allo Splendide Royal l'ospitalità, l'attenzione e la raffinatezza della cucina sono tradizioni che si tramandano con cura, riconosciute ed apprezzate da famiglie reali, celebrità ed artisti rinomati, attraverso tre secoli.



Apertura

1887

Camere

93 camere, incluse 4 Junior Suite, 2 Suite e la Presidential Suite

Posizione

Ubicato in posizione privilegiata sul lungolago di Lugano, lo Splendide Royal offre una vista spettacolare sul lago e le Prealpi, pur rimanendo a pochi minuti a piedi dalla famosa via dello shopping di Lugano: Via Nassa.



Ristorante

Il Ristorante La Veranda, con la sua meravigliosa vista sul lago, serve una cucina italiana rivisitata che combina abilmente tradizione ed innovazione, preparata con i migliori ingredienti locali di stagione.

Durante i mesi estivi gli ospiti possono cenare sulla splendida Terrazza ristorante, che offre anch'essa panorami straordinari. Per uno snack, un aperitivo o per un pasto leggero, l'Emerald Bar è aperto tutti i giorni.

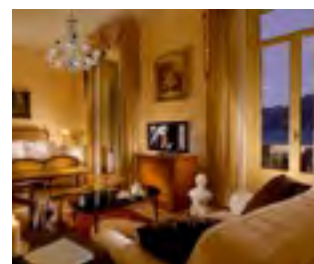


Bar

Con l'atmosfera confortevole e raffinata del classico albergo svizzero, l'Emerald Bar è un luogo d'incontro informale per aperitivi e cocktail, come pure per la selezione di antipasti internazionali e snack.

Meetings & conferences

L'eccezionale ubicazione ed il supporto di un minuzioso servizio dedicato, rendono lo Splendide Royal il luogo ideale per organizzare eventi in un contesto elegante. Tre sale conferenze, ognuna illuminata da luce naturale, possono ospitare fino a 200 partecipanti.



Banqueting

Lo Splendide Royal è il luogo perfetto per celebrare i momenti speciali: grandi banchetti o pranzi informali, feste private o matrimoni, ogni circostanza è resa unica e indimenticabile dalla magica ambientazione. Dal pranzo di lavoro per 4 persone all'evento con 250 invitati, l'organizzazione combina accuratezza e creatività, assicurando che ogni avvenimento sia felicemente ricordato.





GRAND HOTEL EDEN

LUGANO

Descrizione Generale

Moderno, ma ricco di fascino è la sede ideale per riunioni e viaggi di lavoro: le sale del Centro Congressi sono in grado di ospitare fino a 300 persone e di soddisfare qualsiasi tipo di necessità tecnica. Per i momenti conviviali l'albergo dispone di saloni per banchetti e di una splendida terrazza panoramica capace di accogliere fino a 300 ospiti. Il centro benessere Eden Spa completa la struttura che lo rende un albergo perfetto per persone esigenti che amano la tradizione.

Camere

115 camere tutte con vista lago fra cui 8 Suite e 7 Junior Suite.

Posizione

Sul lungolago di Lugano a soli 5 minuti a piedi dal centro. Sul principale asse stradale e ferroviario Nord/Sud Europeo è il punto di partenza per escursioni nella regione dei laghi del Nord Italia. Lo svincolo autostradale dista 2 Km. Raggiungibile anche in aereo tramite l'aeroporto di Lugano, Zurigo e gli scali di Milano.

Ristorante Oasis

Una cucina moderna e innovativa, ma che poggia solidamente le basi sulla tradizione della regione dei laghi, fra Lombardia e Canton Ticino. Una cornice ideale per organizzare pranzi e cene, dispone di una sala che è in grado di ospitare fino ad 80 coperti.

Terrazza

Aperta durante il periodo estivo. Ideale per colazioni, pranzi e cene di lavoro è uno dei posti più belli del lungolago. Nascosta dai rumori della strada, offre un ambiente molto esclusivo con una magnifica vista sul lago e le montagne.

La Zattera

Questa costruzione che sembra galleggiare sull'acqua è il luogo ideale per rilassarsi e godere a pieno del lago. L'estate, gli ospiti possono trascorrere una giornata di assoluto riposo prendendo il sole e tuffandosi nelle acque del lago. La sera dopo le 18.00, la zattera si trasforma in una zona lounge. Musica e cocktail trasportano l'immaginazione di ogni ospite direttamente sulla spiaggia in riva al mare.

Lotus Bar

Luogo d'incontro perfetto dove trascorrere momenti allegri e distensivi. Si possono degustare un'ampia scelta di snack, piatti freddi e caldi, accompagnandoli con un ottimo vino servito a calice o un aperitivo, un cocktail o un long drink.

Centro benessere Eden Spa

Piscina, idromassaggio, zona saune, bagno turco, docce circolari, palestra con vista lago e vasta selezione di trattamenti e cure per il viso e corpo.

Meetings e conferenze

Con oltre 1000 m² di spazi meeting, è il più grande e completo centro congressuale tutta la Svizzera italiana. Le 8 sale di diverse dimensioni si adattano con flessibilità, alle diverse necessità di meeting e conferenze e possono accogliere da 2 a 400 persone. Tutte le sale del centro congressi sono dotate di luce naturale oscurabile e di aria condizionata.

Banchetti

Con i suoi saloni Ceresio, Panorama e la Terrazza direttamente sul lago è uno dei principali punti di riferimento per l'organizzazione di matrimoni, banchetti e cerimonie di alto livello fino ad un massimo di 420 persone.





CONTATTI

Roma:

Via Gerolamo Frescobaldi, 5 – 00198 Roma, Italia

Tel. +39 06 854421 – Fax +39 06 8845104

contact.rome@robertonaldicollection.com

Lugano:

Riva Caccia 7 – 6900 Lugano, Svizzera

Tel. +41 91 9857711 – Fax +41 91 9857722

contact.lugano@robertonaldicollection.com

www.robertonaldicollection.com



CARTA RICICLATA



ROBERTO NALDI
C O L L E C T I O N

COMPANY PROFILE
Versione italiana 2014

www.robertonaldicollection.com

All content and images © 2014 Roberto Naldi Collection